

## Travaux CPER

En cours

Paris, le 18 Décembre 2012.

**Futures actions  
(04 décembre 2012)**

**1. Deuxième phase de transfert au site de Montrouge (créneau entre le 17 et 19 décembre 2012)  
Bibliothèque, laboratoires et FIP "Formation Interuniversitaire de Physique"**

**2. Mobilier et objets divers**

Divers locaux et espaces (Cathédrale, couloirs, 2e étage bibliothèque, etc...) qui contiennent du mobilier seront impactés par les travaux à partir du mois 4 (février 2013).

La libération de ses espaces sera réalisé vers **mi décembre 2012**

**3. Relogement du personnel LPS et LPT (2e étage GH)**

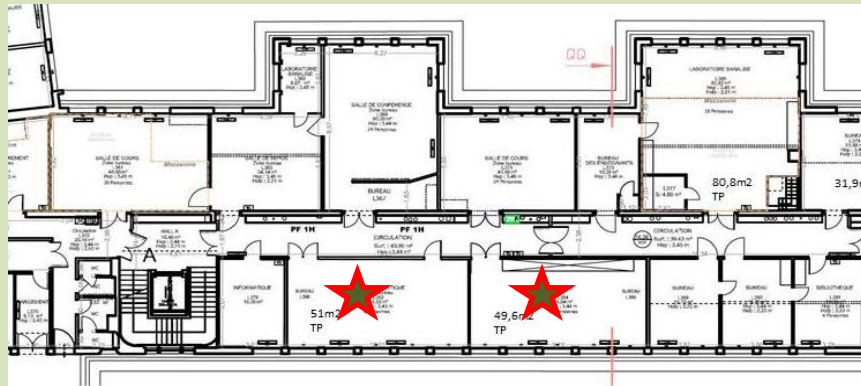
Il y aura une nouvelle réunion courant décembre 2012

**LPS**

Jacques Ninio et Simona Cocco (GH311), Rava da Silveira (GH302), Alexandros Alexakis et Thierry Mora (GHB314)

**LPT**

Tristan Benoits, Nicolas Babinet, Axel Orgogozo et Roberto Bondesan (GH304), Alfredo Urbano et Hirohiko Shimada (GH 303) et Amir-Kian Kashani-Poor (GH309)



**4. Mobilier et matériaux de TP**

Il y a eu des réunions et des mails avec P-F Cohadon et J-F Allemand, Service Patrimoine et avec Logistique

Il y aura une nouvelle réunion courant décembre 2012

**1+2+3+4= devis pour les déménagements, pour la sortie de mobilier à la benne ainsi que pour le garde-meubles**

**5. Pièces LS 159 (S11), L277 (D22) et GH121 (GH023)**

**1. Deuxième phase de transfert au site de Montrouge (Bibliothèque, laboratoires et FIP)**

Décembre 2012							
	Lun	Mar	Mer	Jeu	Ven	Sam	Dim
48						1	2
49	3	4	5	6	7	8	9
50	10	11	12	13	14	15	16
51	17	18	19	20	21	22	23
52	24	25	26	27	28	29	30
1	31						

Déménagement des archives à Montrouge

Janvier 2013							
	Lun	Mar	Mer	Jeu	Ven	Sam	Dim
1		1	2	3	4	5	6
2	7	8	9	10	11	12	13
3	14	15	16	17	18	19	20
4	21	22	23	24	25	26	27
5	28	29	30	31			

Février 2013							
	Lun	Mar	Mer	Jeu	Ven	Sam	Dim
5					1	2	3
6	4	5	6	7	8	9	10
7	11	12	13	14	15	16	17
8	18	19	20	21	22	23	24
9	25	26	27	28			

1. Deuxième phase de transfert au site de Montrouge (Bibliothèque, laboratoires et FIP)

2. **Mobilier et objets divers** (Cathédrale, couloirs, 2e étage bibliothèque, etc...)

## Décembre 2012

	Lun	Mar	Mer	Jeu	Ven	Sam	Dim
48						1	2
49	3	4	5	6	7	8	9
50	10	11	12	13	14	15	16
51	17	18	19	20	21	22	23
52	24	25	26	27	28	29	30
1	31						

Déménagement des archives à Montrouge

## Janvier 2013

	Lun	Mar	Mer	Jeu	Ven	Sam	Dim
1		1	2	3	4	5	6
2	7	8	9	10	11	12	13
3	14	15	16	17	18	19	20
4	21	22	23	24	25	26	27
5	28	29	30	31			

Mobilier 3<sup>e</sup> étage du GH à la benne

Mobilier de la Cathédrale à la benne

## Février 2013

	Lun	Mar	Mer	Jeu	Ven	Sam	Dim
5					1	2	3
6	4	5	6	7	8	9	10
7	11	12	13	14	15	16	17
8	18	19	20	21	22	23	24
9	25	26	27	28			

1. Deuxième phase de transfert au site de Montrouge (Bibliothèque, laboratoires et FIP)

2. *Mobilier et objets divers* (Cathédrale, couloirs, 2e étage bibliothèque, etc...)

**3. Relogement du personnel LPS et LPT (2e étage GH)**

**LPS**  
Jacques Ninio et Simona Cocco (GH311), Rava da Silveira (GH302), Alexandros Alexakis et Thierry Mora (GHB314)

**LPT**  
Tristan Benoits, Nicolas Babinet, Axel Orgogozo et Roberto Bondesan (GH304), Alfredo Urbano et Hirohiko Shimada (GH 303) et Amir-Kian Kashani-Poor (GH309)

## Décembre 2012

	Lun	Mar	Mer	Jeu	Ven	Sam	Dim
48						1	2
49	3	4	5	6	7	8	9
50	10	11	12	13	14	15	16
51	17	18	19	20	21	22	23
52	24	25	26	27	28	29	30
1	31						

Déménagement des archives à Montrouge

Préparation salles L380/T15 et L384/T14

## Janvier 2013

	Lun	Mar	Mer	Jeu	Ven	Sam	Dim
1		1	2	3	4	5	6
2	7	8	9	10	11	12	13
3	14	15	16	17	18	19	20
4	21	22	23	24	25	26	27
5	28	29	30	31			

Mobilier 3<sup>e</sup> étage du GH à la benne

Déménagement des bureaux 3<sup>e</sup> GH au 3<sup>e</sup> Lhomond

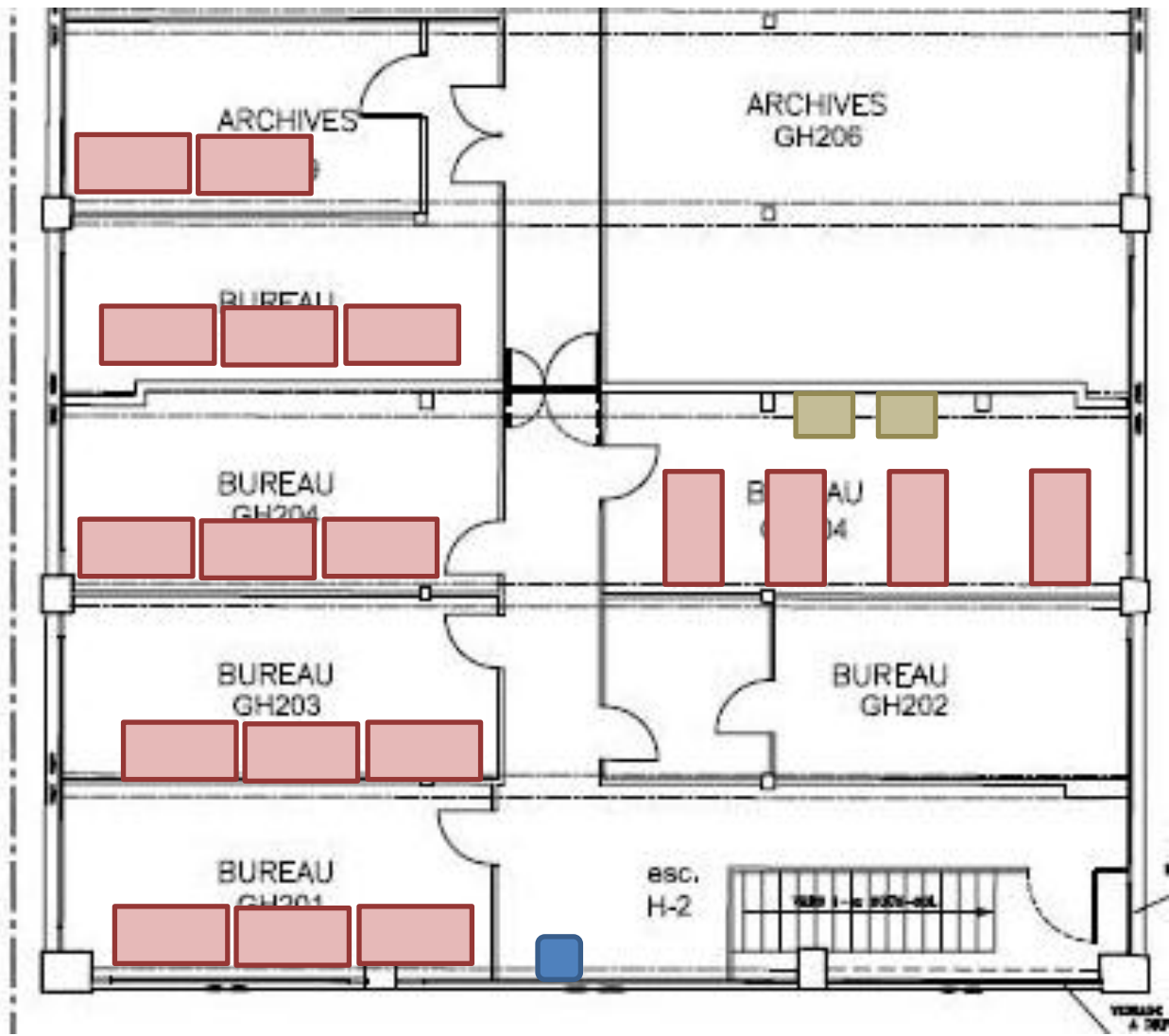
Mobilier de la Cathédrale à la benne


Désamiantage du 3<sup>e</sup> GH

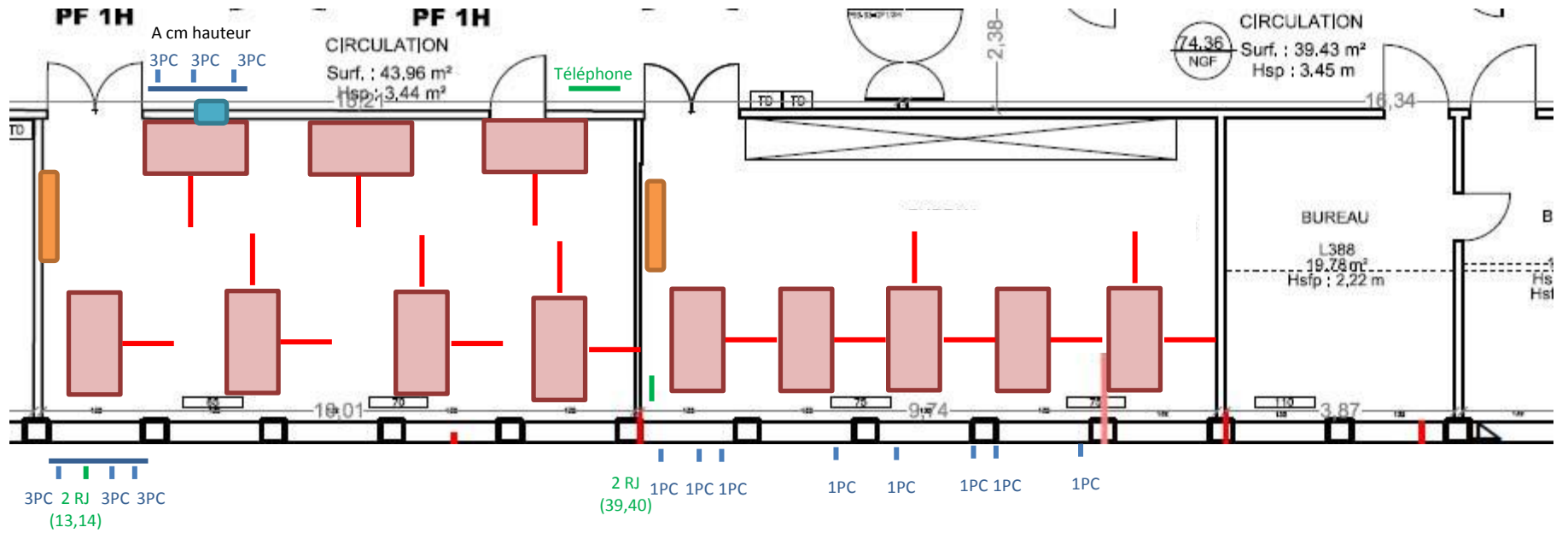
## Février 2013

	Lun	Mar	Mer	Jeu	Ven	Sam	Dim
5					1	2	3
6	4	5	6	7	8	9	10
7	11	12	13	14	15	16	17
8	18	19	20	21	22	23	24
9	25	26	27	28			

Pose du sol du 3<sup>e</sup> GH



 imprimante





 Radiateur L P25 cm

 Poutre P cm

 tableau P25 cm

 Passage de 90cm

 Table Bureau L160P80

 Armoire L90P44

- Deuxième phase de transfert au site de Montrouge (Bibliothèque, laboratoires et FIP)
- Mobilier et objets divers* (Cathédrale, couloirs, 2e étage bibliothèque, etc...)
- Relogement du personnel LPS et LPT (2e étage GH)  
LPS  
Jacques Ninio et Simona Cocco (GH311), Rava da Silveira (GH302), Alexandros Alexakis et Thierry Mora (GHB314)  
LPT  
Tristan Benoits, Nicolas Babinet, Axel Orgogozo et Roberto Bondesan (GH304), Alfredo Urbano et Hirohiko Shimada (GH 303) et Amir-Kian Kashani-Poor (GH309)
- Mobilier et matériaux de TP**

## Décembre 2012

	Lun	Mar	Mer	Jeu	Ven	Sam	Dim
48						1	2
49	3	4	5	6	7	8	9
50	10	11	12	13	14	15	16
51	17	18	19	20	21	22	23
52	24	25	26	27	28	29	30
1	31						

Déménagement des archives à Montrouge

Préparation salles L380/T15 et L384/T14

## Janvier 2013

	Lun	Mar	Mer	Jeu	Ven	Sam	Dim
1		1	2	3	4	5	6
2	7	8	9	10	11	12	13
3	14	15	16	17	18	19	20
4	21	22	23	24	25	26	27
5	28	29	30	31			

Mobilier 3<sup>e</sup> étage du GH à la benne

Déménagement des bureaux 3<sup>e</sup> GH au 3<sup>e</sup> Lhomond

Mobilier de la Cathédrale à la benne

Désamiantage du 3<sup>e</sup> GH

## Février 2013

	Lun	Mar	Mer	Jeu	Ven	Sam	Dim
5					1	2	3
6	4	5	6	7	8	9	10
7	11	12	13	14	15	16	17
8	18	19	20	21	22	23	24
9	25	26	27	28			

Pose du sol du 3<sup>e</sup> GH

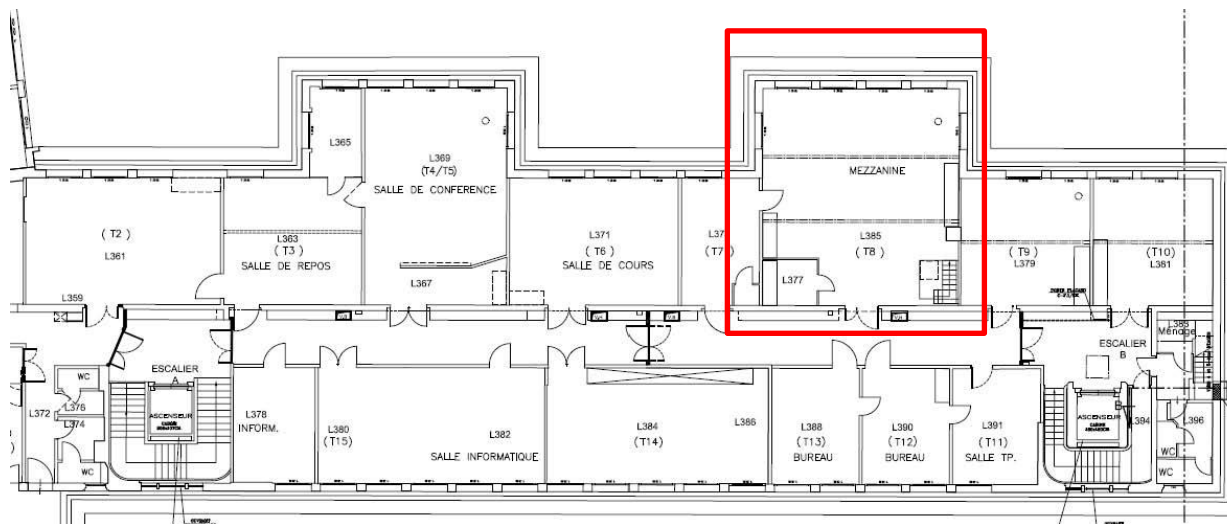
Travaux du 5<sup>e</sup> Montrouge

Travaux espace tampon bibliothèque



### 3. Mobilier et matériaux de TP

#### Cas A. Grand mobilier



**Cubage estimé : 46m3**

**Prestation déménagement et mise en garde-meubles) = 1620 €HT (TVA 19,60%) 1.720,00€HT (TVA 19,60% 337,12€ - TTC 2.057,12€)**

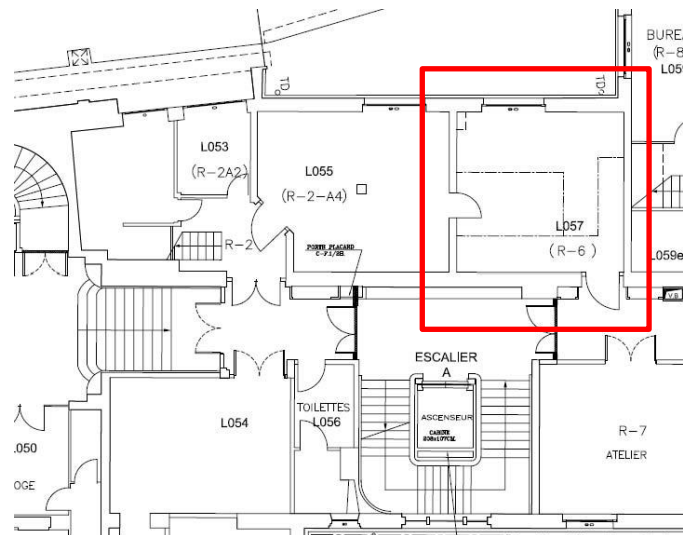
**Garde-meubles, durée 1 mois, frais entrée / sortie offerts, tout mois entamé est dû) = 352 €HT 280,00€HT (TVA 19,60% 54,88€ - TTC 334,88€)**

- prise en charge des tables en portage, par escalier
- protection et prise en charge des vitrines par ascenseur
- manutention, chargement
- contrôle commun de la prestation
- émargement de la lettre de voiture
- transport
- déchargement, manutention, livraison sur notre site de Morangis
- protection, enregistrement et rangement en garde-meubles

Moyens dédiés = 1 chef d'équipe + 1 déménageur + 4 Porteurs (compétences spécifiques) 1 poids lourd + 1 véhicule 20 m3, capitonnés à hayon, équipés sangles et barres d'arrimage

## 4. Mobilier et matériaux de TP

### Cas B. Mobilier bureaux



**Cubage estimé : 20m3**

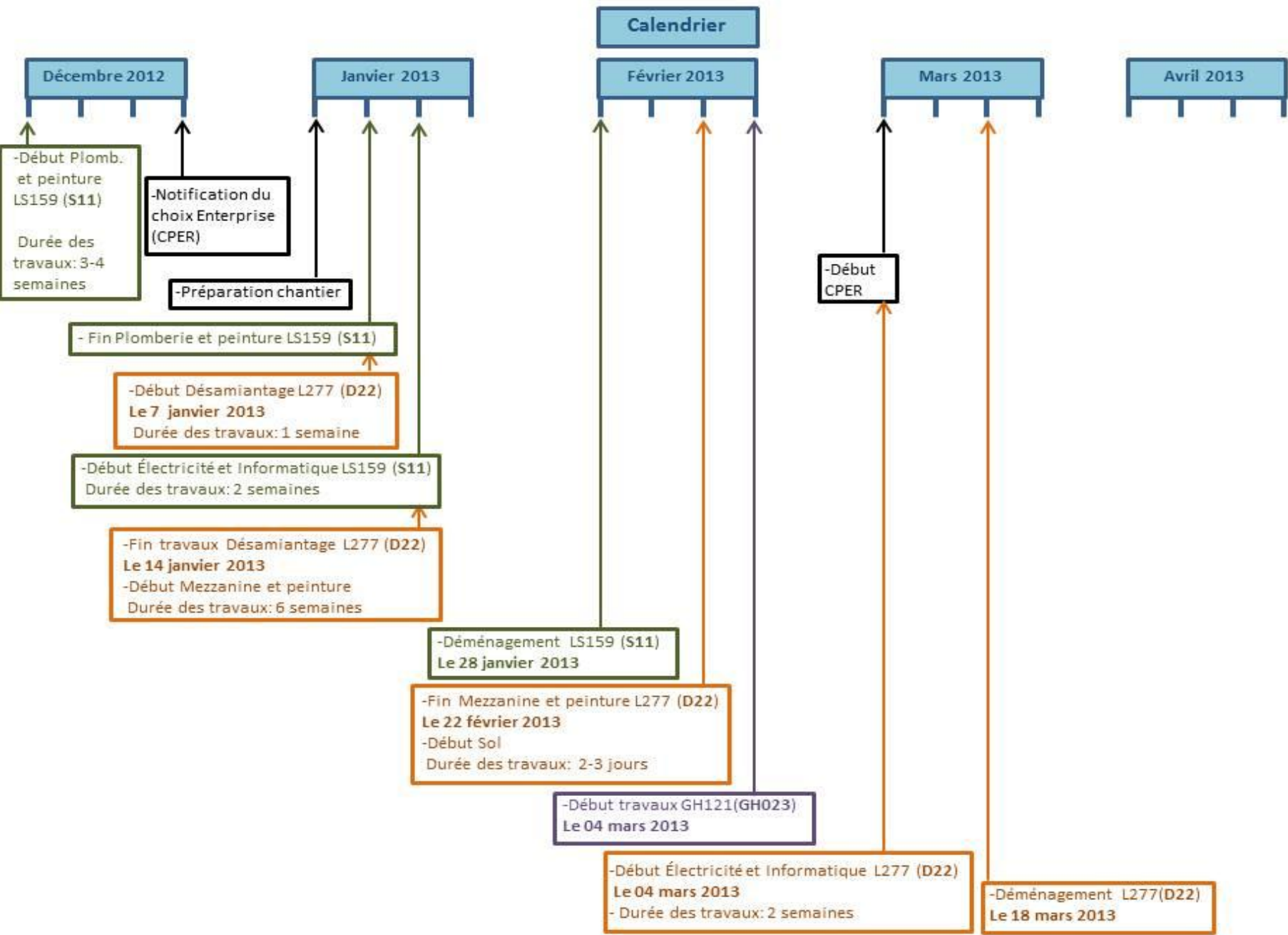
**Prestation déménagement et mise en garde-meubles) = 810 €HT (TVA 19,60%) 740,00€HT (TVA 19,60% 145,04€ - TTC 885,04€)**

**Garde-meubles, durée 1 mois, frais entrée / sortie offerts, tout mois entamé est dû) = 132 €HT 120,00€HT (TVA 19,60% 23,52€ - TTC 143,52€)**

- Transport , chargement en camion capitonné,
- Equipe déménageurs avec chef d'équipe
- Démontage du mobilier le nécessitant par nos soins
- Protection du mobilier au chargement,
- Chargement, traction, livraison Garde meubles,
- Empotage : mise en conteneur(s) garde meubles / plombage.
- Etablissement contrat garde-meubles
- Déconnexion des appareils par le client.
- Démontage de meubles ou objets fixés ou scellés au mur non prévus.

### 5. Pièces LS 159 (S11), L277 (D22) et GH121 (GH023)

Réunion avec les membres de LS 159 (S11), L277 (D22), GH121 (GH023), S. P., S. I. et S. E. afin de coordonner les travaux



1. Deuxième phase de transfert au site de Montrouge (Bibliothèque, laboratoires et FIP)
2. *Mobilier et objets divers* (Cathédrale, couloirs, 2e étage bibliothèque, etc...)
3. *Mobilier, matériaux de TP et tableaux du 3<sup>e</sup> étage*
4. Relogement du personnel LPS et LPT (2e étage GH)
5. Pièces LS 159 (S11), L277 (D22) et GH121 (GH023)

## Calendrier prévisionnel

### Décembre 2012

	Lun	Mar	Mer	Jeu	Ven	Sam	Dim
48						1	2
49	3	4	5	6	7	8	9
50	10	11	12	13	14	15	16
51	17	18	19	20	21	22	23
52	24	25	26	27	28	29	30
1	31						

Déménagement des archives à Montrouge

Préparation salles L380/T15 et L384/T14

### Janvier 2013

	Lun	Mar	Mer	Jeu	Ven	Sam	Dim
1		1	2	3	4	5	6
2	7	8	9	10	11	12	13
3	14	15	16	17	18	19	20
4	21	22	23	24	25	26	27
5	28	29	30	31			

Mobilier 3<sup>e</sup> étage du GH à la benne

Déménagement des bureaux 3<sup>e</sup> GH au 3<sup>e</sup> Lhomond

Mobilier de la Cathédrale à la benne

Désamiantage du 3<sup>e</sup> GH

### Février 2013

	Lun	Mar	Mer	Jeu	Ven	Sam	Dim
5					1	2	3
6	4	5	6	7	8	9	10
7	11	12	13	14	15	16	17
8	18	19	20	21	22	23	24
9	25	26	27	28			

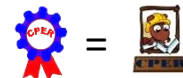
Pose du sol du 3<sup>e</sup> GH










Travaux du 5<sup>e</sup> Montrouge

Travaux espace tampon bibliothèque

## Remerciements

Merci de votre attention, de votre collaboration et participation lors de me demandes



	LKB	LPA	LPS	LPT	LRA	S. P.	S. I.
<b>Interlocuteurs</b>							
<b>Mobilier</b>							
<b>Retours</b>							
<b>Divers et fréquente</b>							
<b>Stop aux travaux en interne</b>			