

Département de Physique



Paris, le 24 Avril 2013

Travaux CPER

1 Document Retour Rectorat

2 Première vague de Relogement du personnel

3 Futures démarches



Paris, le 17 avril 2013

Retours et questions de l'ENS :

Ce document a pour but de :

I- Réexaminer la demande concernant les accès du niveau la rue Lhomond et des sous-sols SS1 et SS2 (voir document Réponse Demande ENS_22 mars 2013) :

L'accès rue Lhomond et aux sous-sols (SS1 et SS2) est nécessaire en permanence (et non pas uniquement de manière ponctuelle) pendant les travaux afin de réaliser des opérations de maintenance et de livraison des fluides cryogéniques produits dans le secteur « Grand Hall » vers l'ensemble du bâtiment, et vers les 3 départements ou encore d'accéder à des salles instrumentales (Microscope Electronique à Balayage du Département de Géosciences). Il est essentiel de fournir des détails plus précis concernant ces accès.

II- Demander que le phasage des sous-sols (SS1, SS2 et SS3) soit indiqué dans le document Détails planning travaux et jalons-VF 12 avril 2013.

III- Solliciter une réponse complète et détaillée aux points 1 à 9 et qui sont exposés aux pages 3 à 9:

1. Le décalage du début de travaux de la phase 3 (de M13-M16 à M13.5-M16) résoudrait bon nombre de problèmes de logement. En conséquence, le décalage de 15 jours doit s'appliquer sur tous les niveaux, du SS1 au R+2 (y compris R+2 Erasme).
2. Certains locaux situés entre deux zones en travaux ne sont pas accessibles. Notamment, le niveau R+3 de l'aile Erasme Ouest et les niveaux SS1, RDC et R+1 de l'aile Lhomond. Parmi ces locaux, des salles expérimentales du niveau SS1 sont touchées par ce problème.
3. Le mode opératoire proposé pour le dévoiement des serveurs ne garantit toujours pas la continuité du service informatique et téléphonique :
 - La salle proposée par l'entreprise pour le déplacement provisoire des serveurs du Département de Physique est située dans la zone de travaux de la phase 2 (M2-M11). Elle semble donc inaccessible aux personnels de l'ENS. De plus, il a été déjà indiqué dans le document du 14 février 2013 qu'elle allait accueillir les serveurs du Département de Chimie.
 - Dans le texte, il semble y avoir une confusion entre la salle ES151 (future salle des serveurs) et la salle VDI LT S/R (ancienne salle LS 157/S7 ou se situe la baie de brassage).
 - Le mode opératoire proposé par l'entreprise ne mentionne pas le niveau SS2. Pourtant, les travaux de la phase 2 dans ce niveau interfèrent avec l'emplacement de la fibre optique et du réseau téléphonique de l'ENS (des bâtiments du 45 et 29 de la rue d'Ulm ainsi que des bâtiments du 24 de la rue Lhomond).
4. La neutralisation de trois mois prévue dans le cahier des charges n'est pas toujours respectée. Aucune exception à cette règle n'est acceptable pour des salles expérimentales. Dans le plan actuel, deux salles expérimentales (LS164 et LS166, situées au niveau SS1 de l'aile Lhomond) hébergeant de l'équipement lourd et inamovible semblent inaccessibles pendant une durée très supérieure au 3 mois prévus. Le même problème semble concerner les locaux du niveau R+3 de l'aile Erasme Rue.

5. Les travaux de rénovation dans les salles expérimentales LS164 et LS166 ne sont pas signalés dans le document du phasage. Pourtant, ces travaux-ci sont réalisés dans les locaux voisins pendant la période M13-M16.
6. L'activité des salles expérimentales de chimie de synthèse dépend du fonctionnement des extracteurs situés sur la terrasse du niveau R+4 Erasme. Néanmoins, le mode opératoire concernant le dévoiement des extracteurs n'est pas indiqué dans le phasage.
7. La bibliothèque située au niveau R+1 de l'aile Erasme est accessible aux personnels de l'ENS pendant les phases 5A (M13-M16) et 5B (M16-20). En même temps, des travaux sont prévus dans la bibliothèque. Or, la période au quelle ils seront réalisés n'est pas indiquée.
8. La bibliothèque située au niveau R+4 de l'aile Erasme Rue ainsi que la salle située au-dessus (R+5) appartiennent au bâtiment d'origine. Quelles modifications seront effectuées à cet édifice ? Et quel sera l'impact de ces modifications au R+3 ?
9. Diverses climatisations sont disposées sur la terrasse de R+4 Erasme. Ces climatisations desservent des salles informatique et différents instruments. La continuité de la climatisation de ces salles et instruments doit être assurée pendant la phase 4 et au-delà (hors période d'immobilisation de 3 mois).

IV- Le déménagement de deux équipes expérimentales depuis le sous-sol de l'aile Lhomond au Collège de France doit être programmé fin 2013 début 2014.

Réunion du 09 avril 2013:

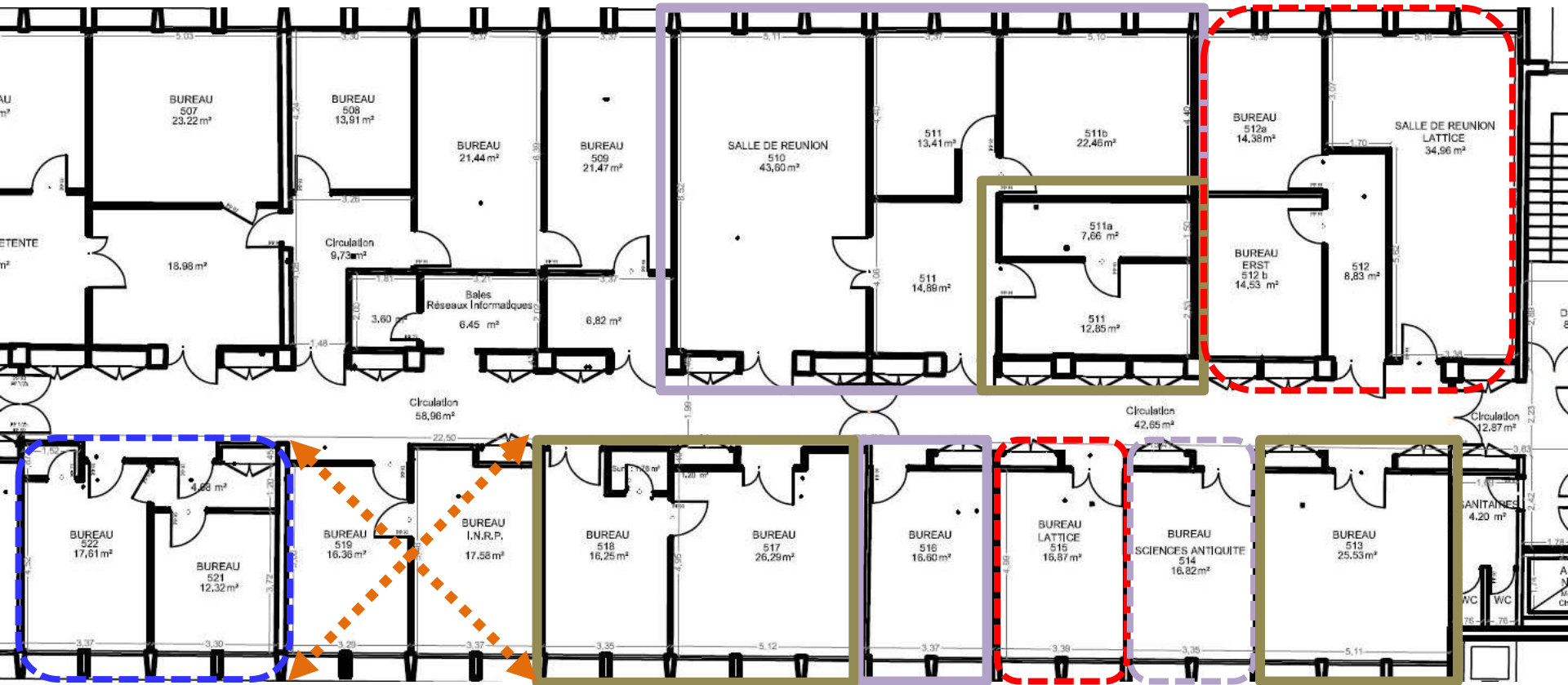
Je vous transmettrai les plans avec les espaces tampon,

Je travaillerai sur des propositions adaptées à vos besoins

Vous me ferez des propositions sur les locaux qui vous conviennent et de façon concertée,

Le Département de Physique les validera

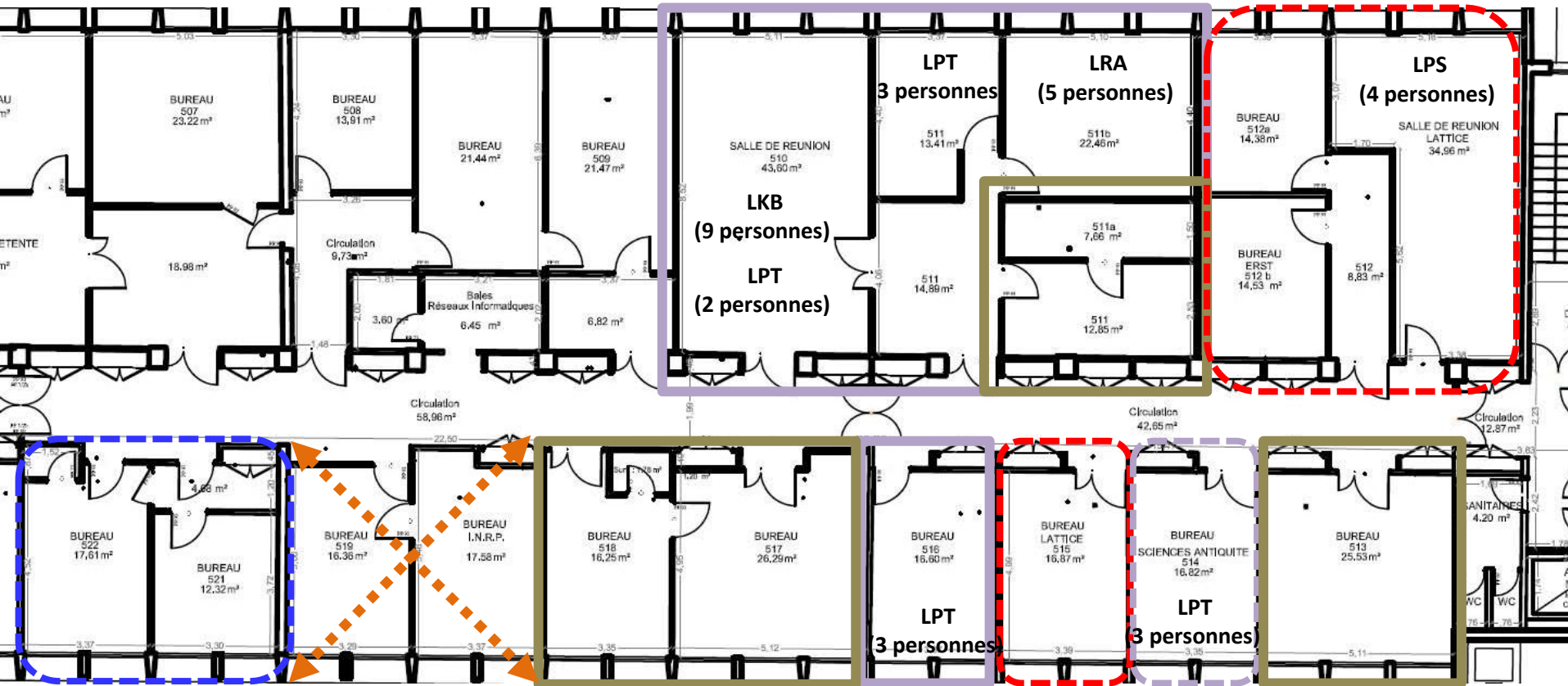
Relogements à partir de M2 (Juillet 2013) pour LPT, LKB et LRA et à partir de M3 (Août 2013) pour LPS



- Locaux déjà disponibles et qui conviennent pour le **relogement du personnel**
- Locaux déjà disponibles et qui conviennent pour les **TPs**
- Locaux disponibles dès que possible (en attente de la convention de relogement entre Lattice et l'ENS)
- Locaux disponibles à partir de Sep.2013 (en attente de la convention de relogement entre la Main à la pâte et l'ENS)
- Local disponible vers la fin du mois (Avril 2013)
- ⬮ Locaux indisponibles

A- Montrouge

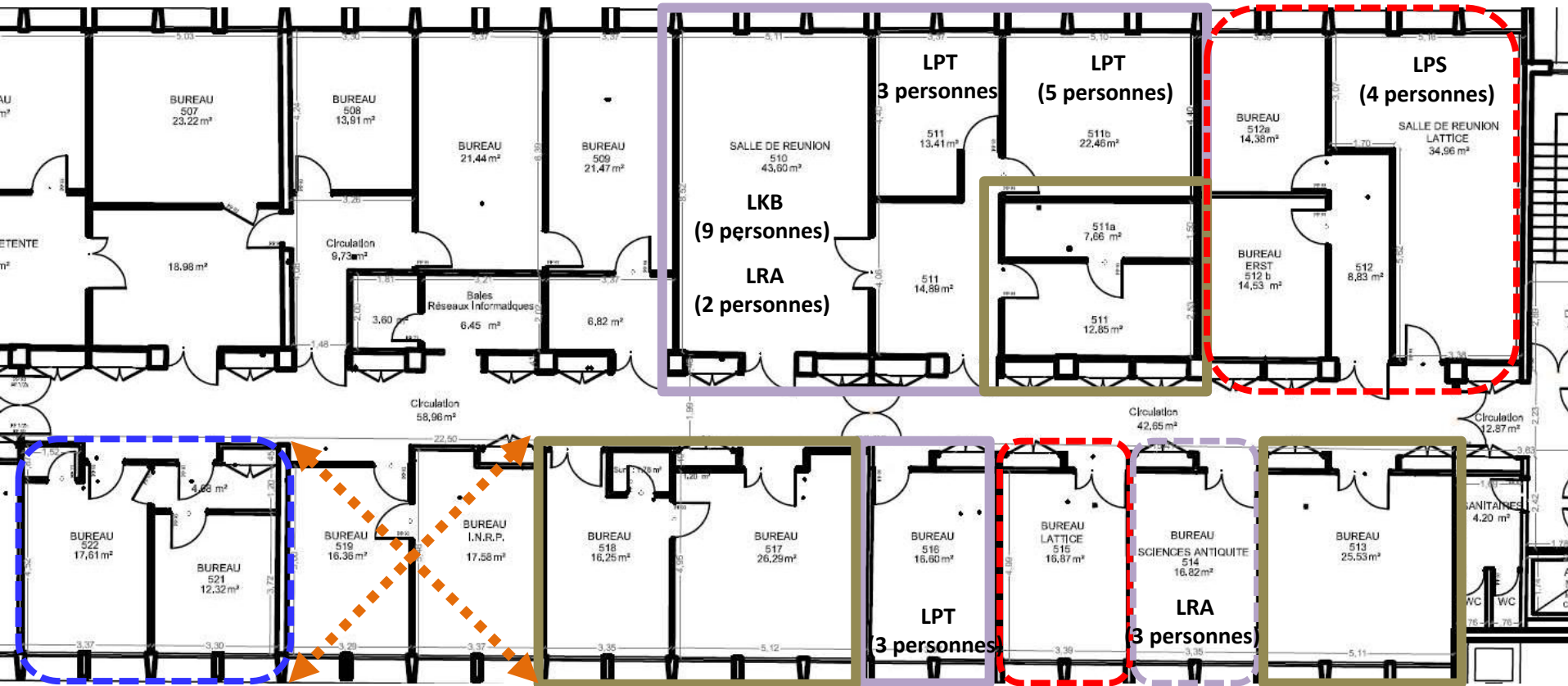
Relogements à partir de M2 (Juillet 2013) pour LPT, LKB et LRA et à partir de M3 (Août 2013) pour LPS
Proposition 1



- Locaux déjà disponibles et qui conviennent pour le **relogement du personnel**
- Locaux déjà disponibles et qui conviennent pour les **TPs**
- - - Locaux disponibles dès que possible (en attente de la convention de relogement entre Lattice et l'ENS)
- - - Locaux disponibles à partir de Sep.2013 (en attente de la convention de relogement entre la Main à la pâte et l'ENS)
- - - Local disponible vers la fin du mois (Avril 2013)
- - - Locaux indisponibles

A- Montrouge

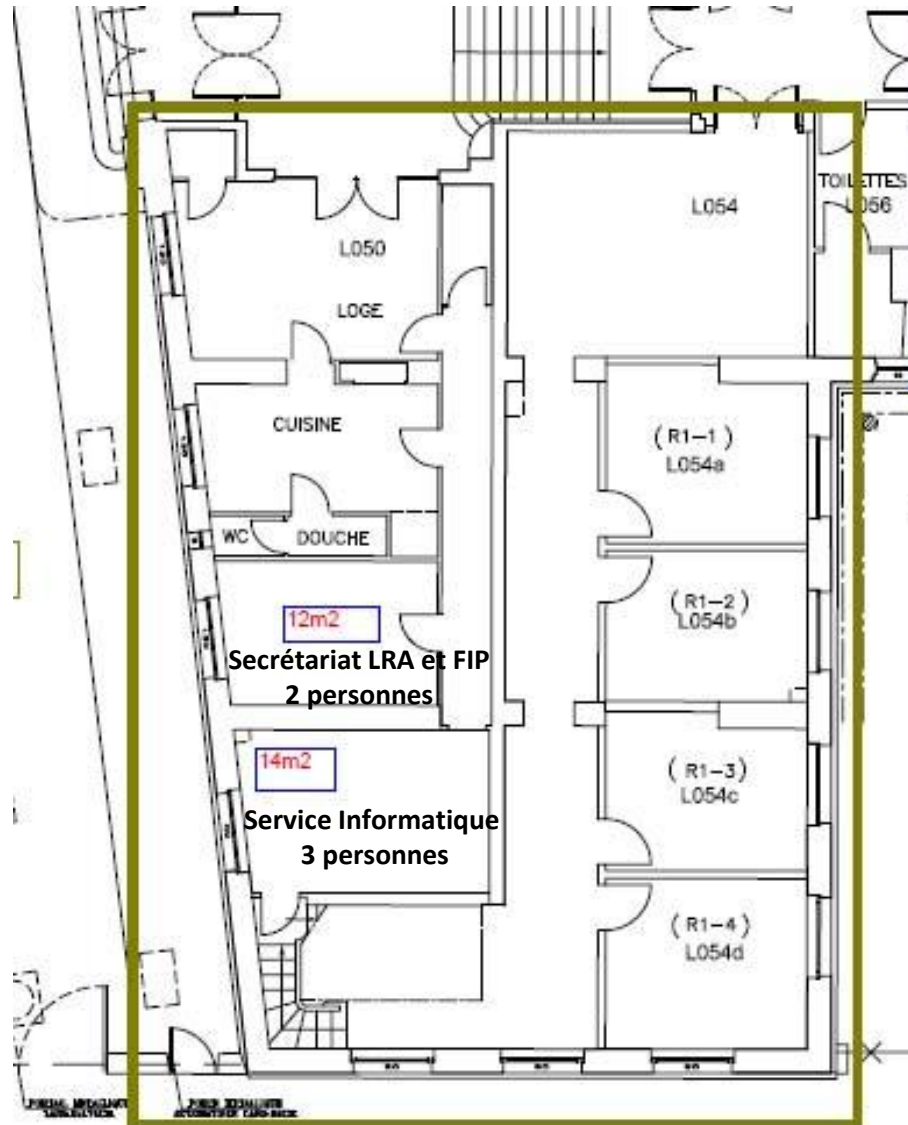
Relogements à partir de M2 (Juillet 2013) pour LPT, LKB et LRA et à partir de M3 (Août 2013) pour LPS
Proposition 2



- Locaux déjà disponibles et qui conviennent pour le **relogement du personnel**
- Locaux déjà disponibles et qui conviennent pour les **TPs**
- - - Locaux disponibles dès que possible (en attente de la convention de relogement entre Lattice et l'ENS)
- - - Locaux disponibles à partir de Sep.2013 (en attente de la convention de relogement entre la Main à la pâte et l'ENS)
- - - Local disponible vers la fin du mois (Avril 2013)
- - - Locaux indisponibles

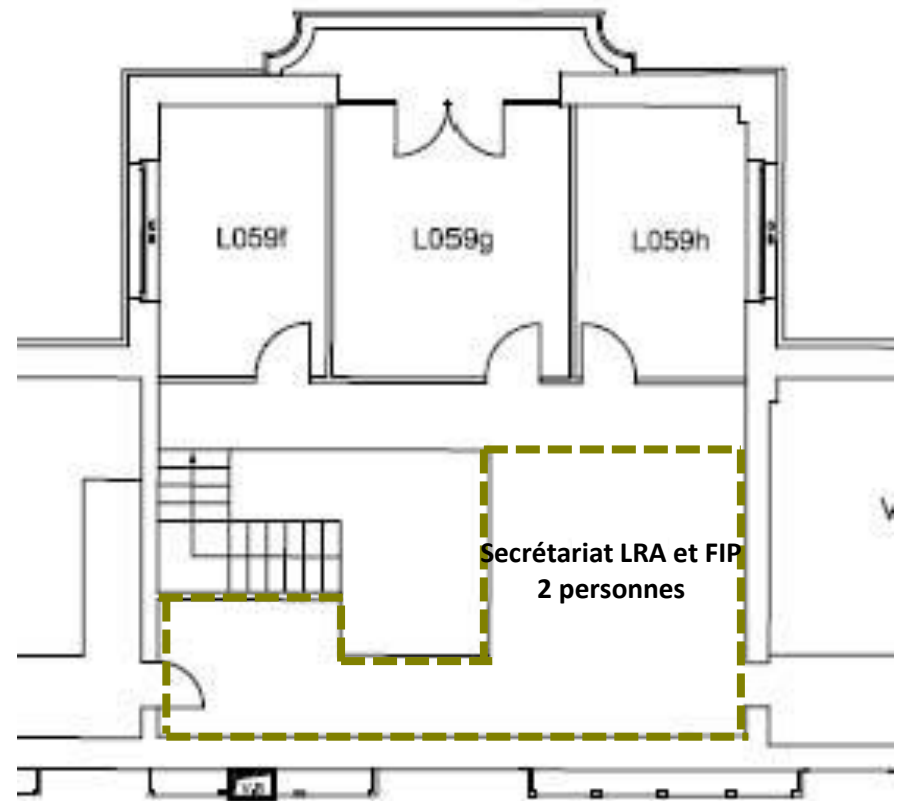
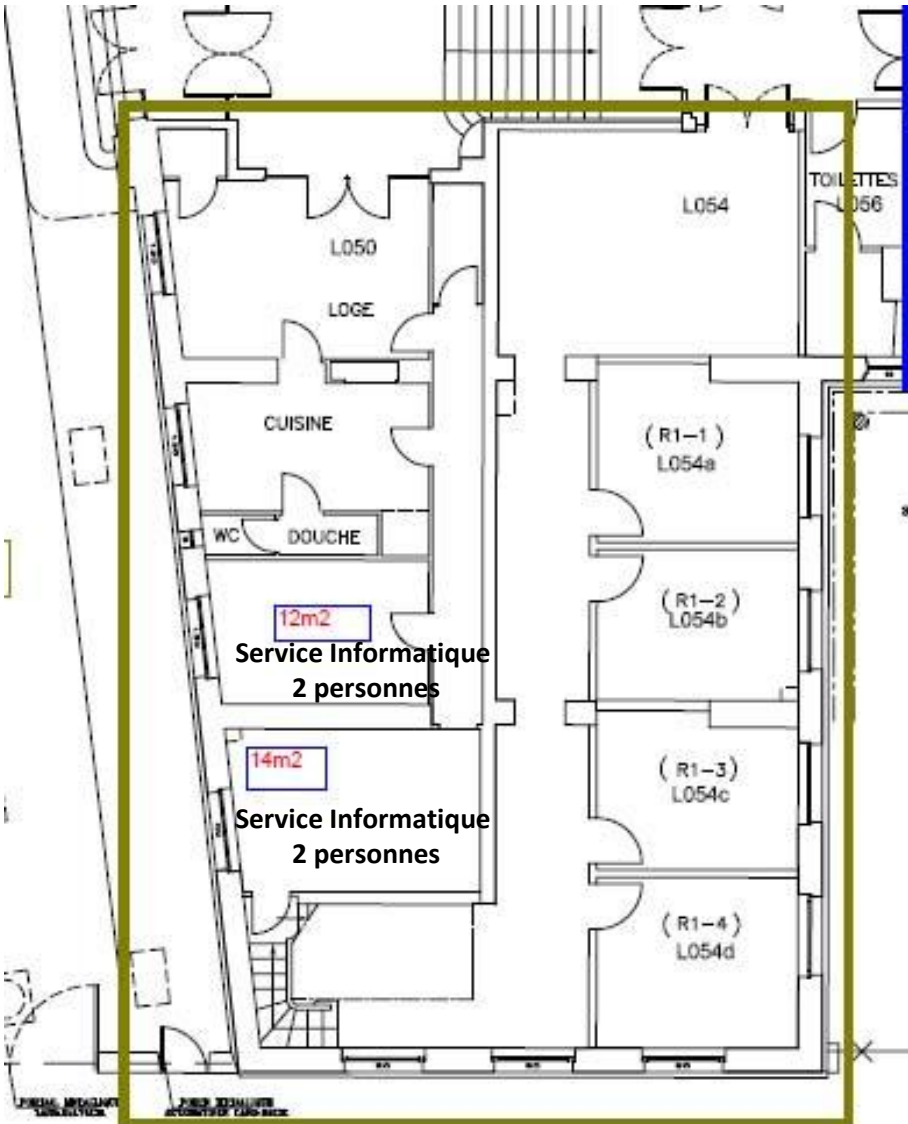
A- Cas particulier

Relogements à partir de M2 (Juillet 2013)



A- Cas particulier

Relogements à partir de M2 (Juillet 2013) si les travaux du bureau de R. Portier sont en cours de finition



B- Solidarité (au sein des équipes)

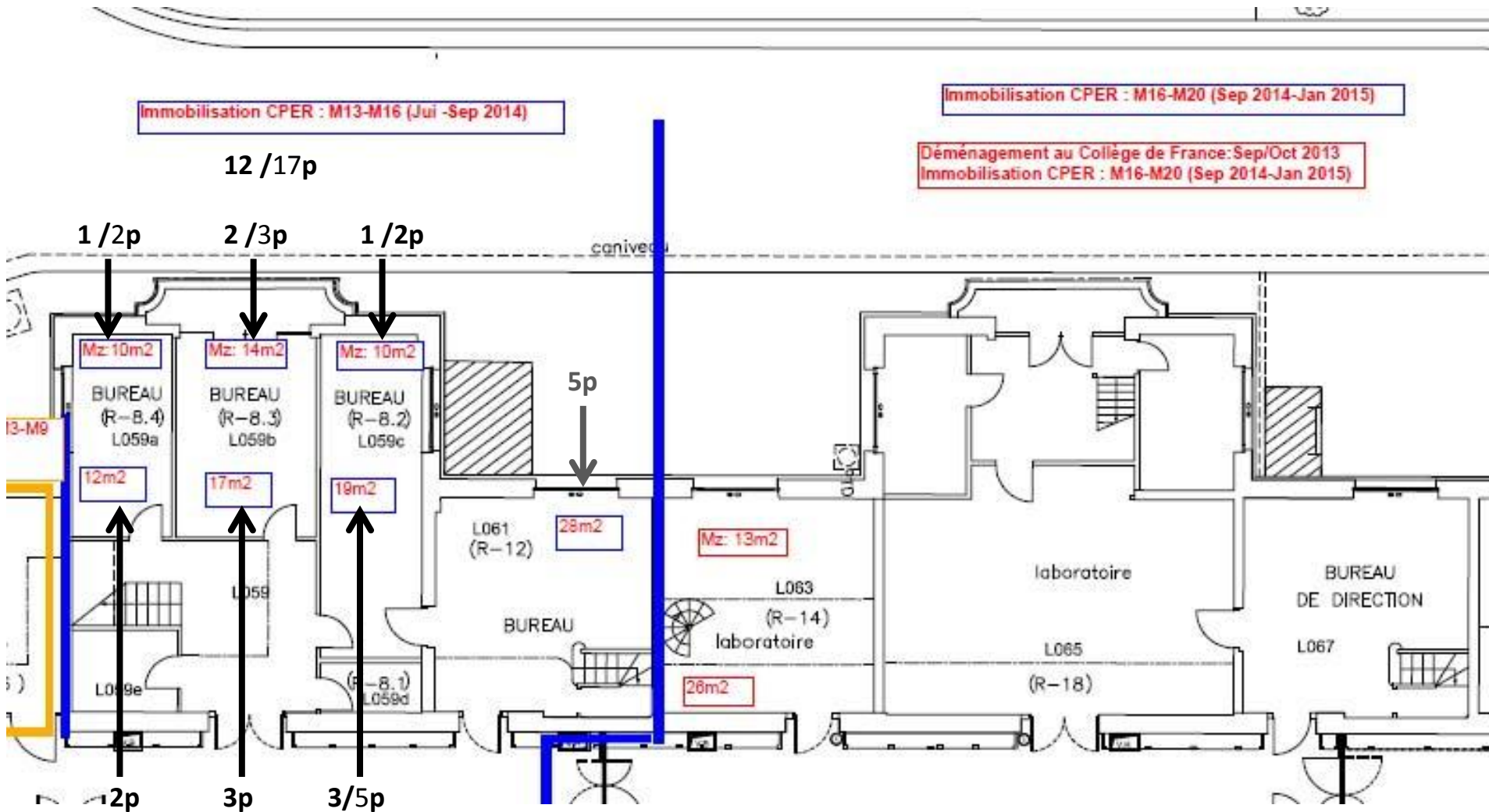
Relogements à partir de M2 (Juillet 2013) pour LPT, LKB et LRA et à partir de M3 (Août 2013) pour LPS

Proposition 3

FIP (1 personne)	→	
SI (3/4 personnes)	→	
LPS (4 personnes)	→	L061/R12
LRA (5 personnes)	→	L054/R1, L269/D18 ???
LKB (9 personnes)	→	
LPT (11 personnes)	→	

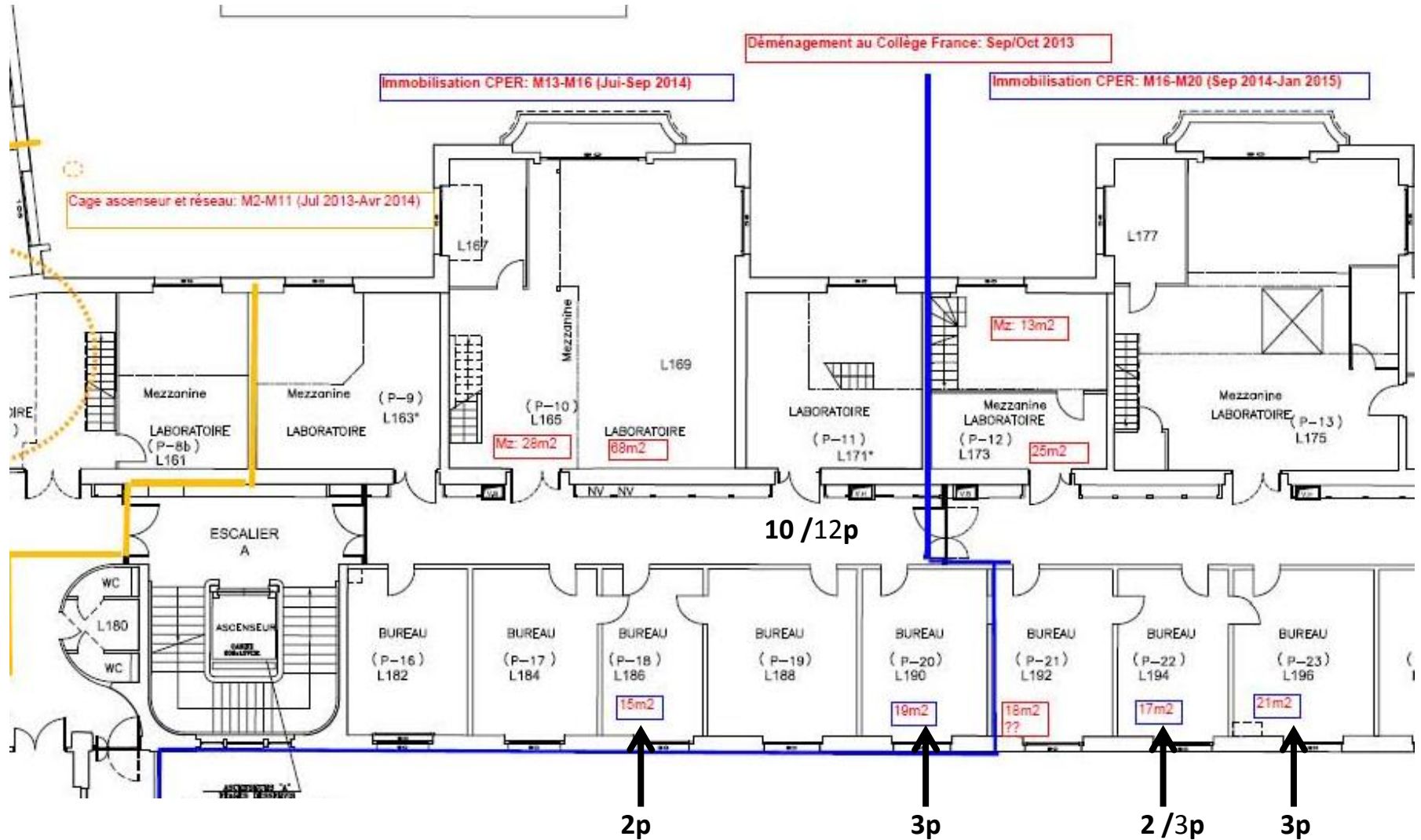
C- Espaces tampon Dpt. Physique RDC

Relogements à partir de M2 (Juillet 2013) pour LPT, LKB et LRA et à partir de M3 (Août 2013) pour LPS

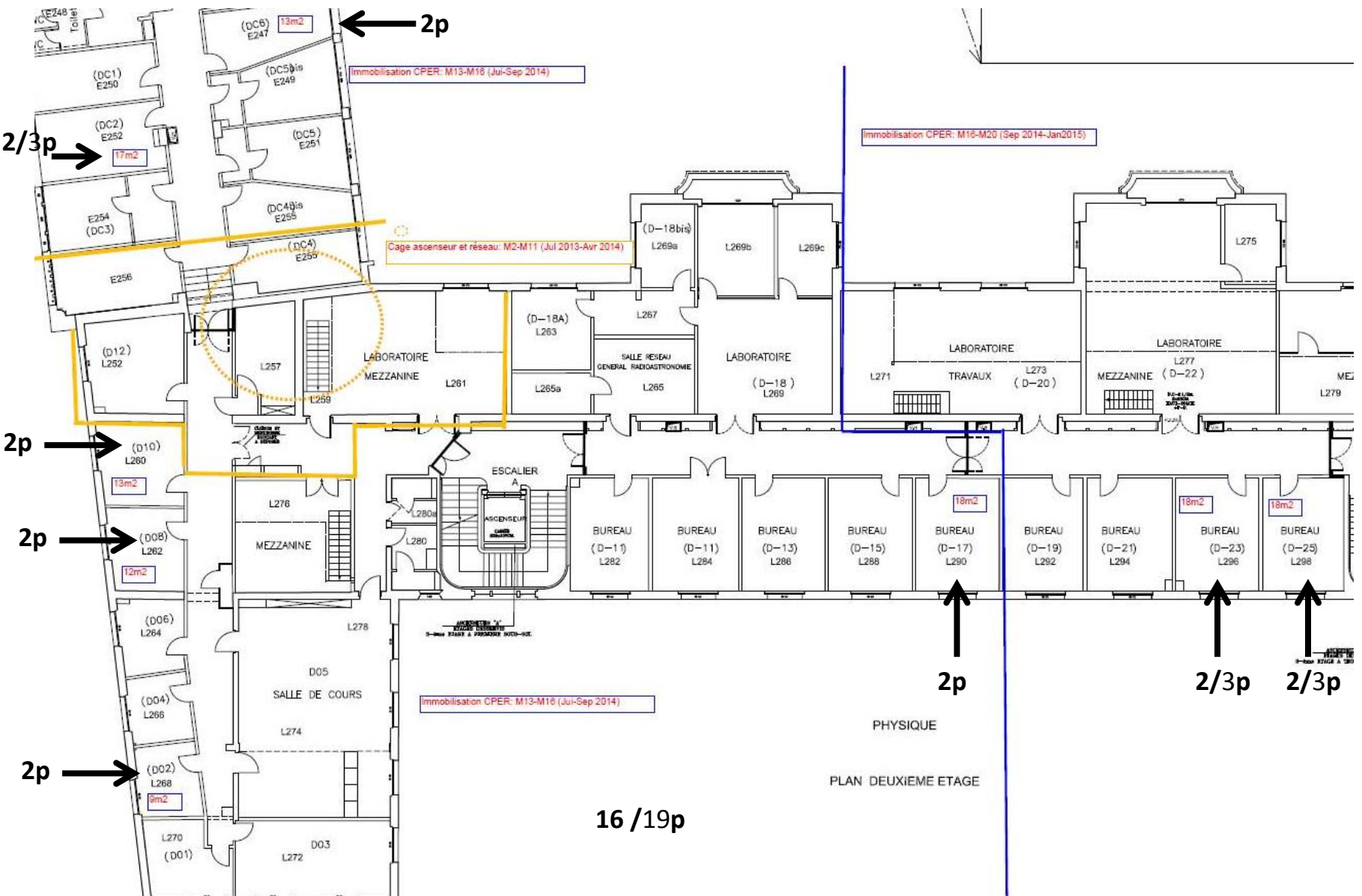


C- Espaces tampon Dpt. Physique R+1

Relogements à partir de M2 (Juillet 2013) pour LPT, LKB et LRA et à partir de M3 (Août 2013) pour LPS

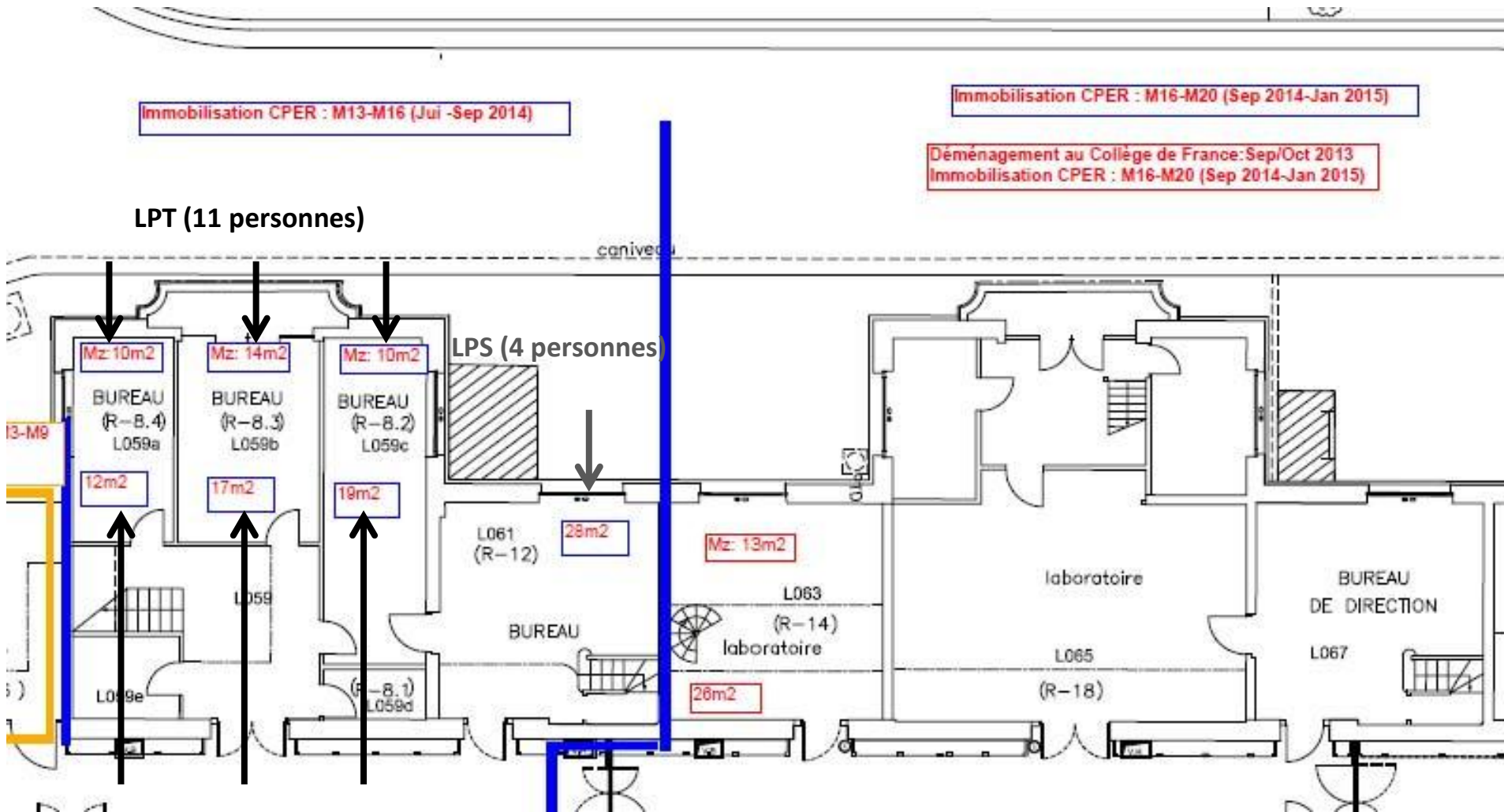


Relogements à partir de M2 (Juillet 2013) pour LPT, LKB et LRA et à partir de M3 (Août 2013) pour LPS



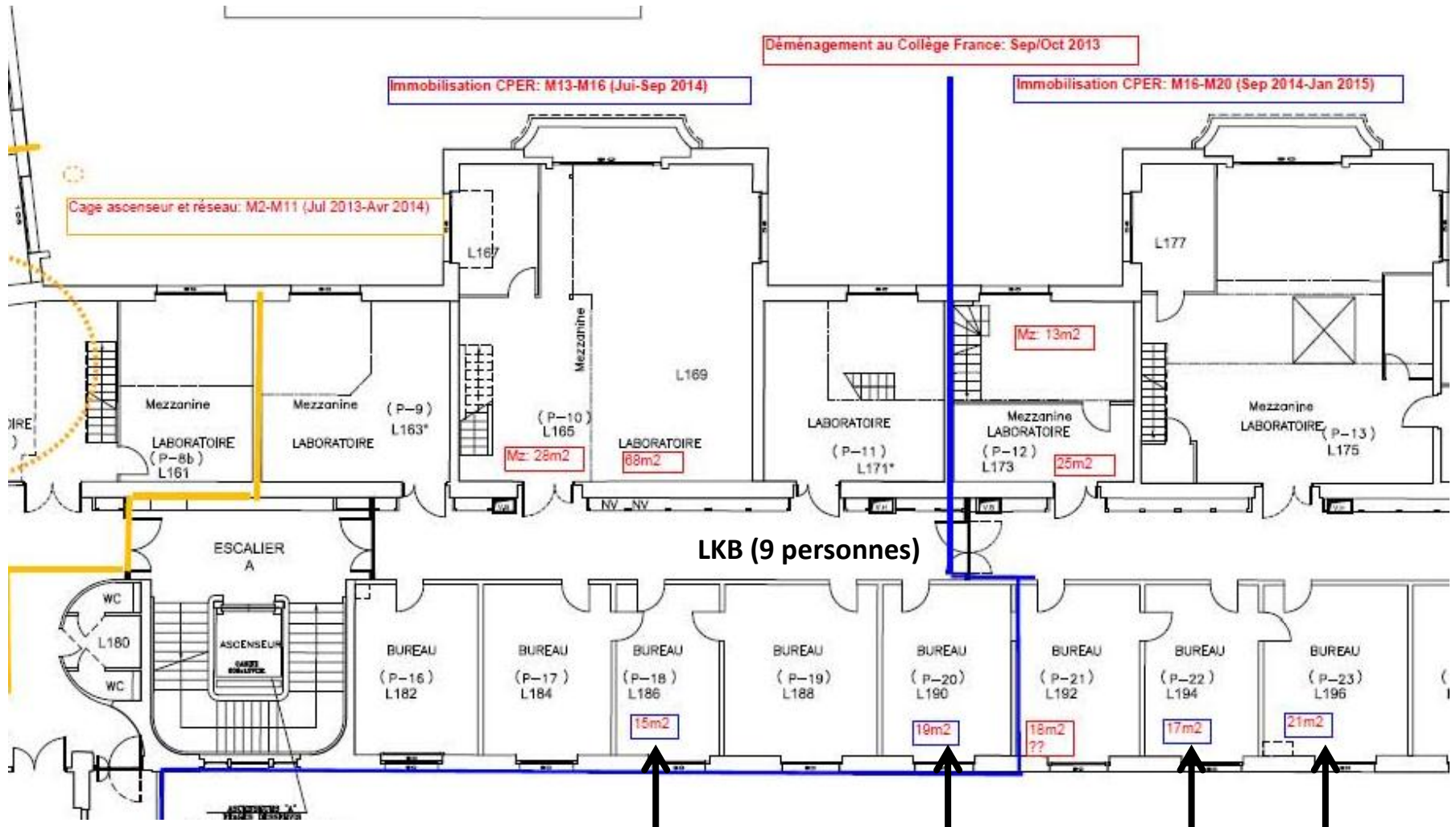
C- Espaces tampon Dpt. Physique

Relogements à partir de M2 (Juillet 2013) pour LPT, LKB et LRA et à partir de M3 (Août 2013) pour LPS
Proposition 4



C- Espaces tampon Dpt. Physique

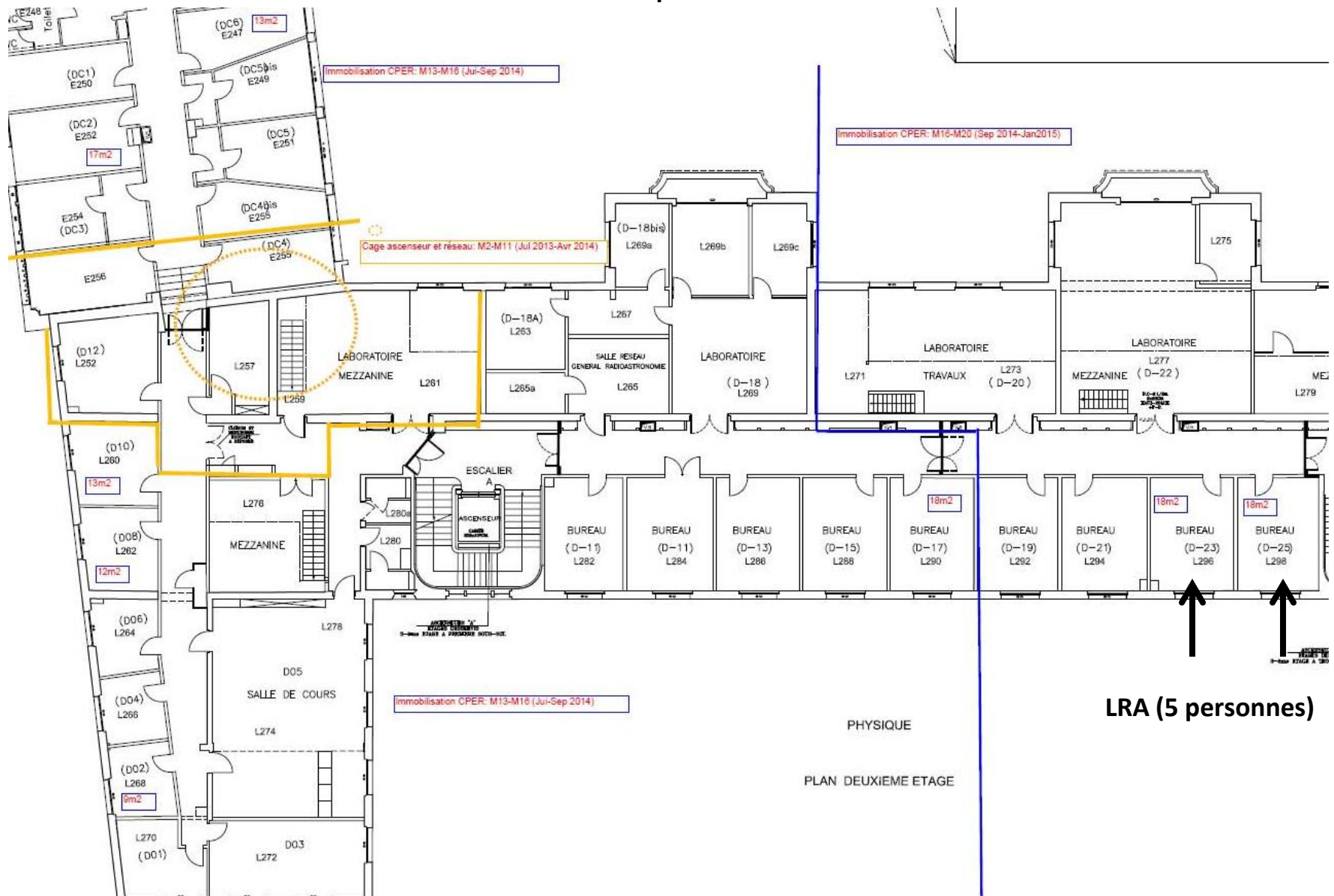
Relogements à partir de M2 (Juillet 2013) pour LPT, LKB et LRA et à partir de M3 (Août 2013) pour LPS
Proposition 4



C- Espaces tampon Dpt. Physique

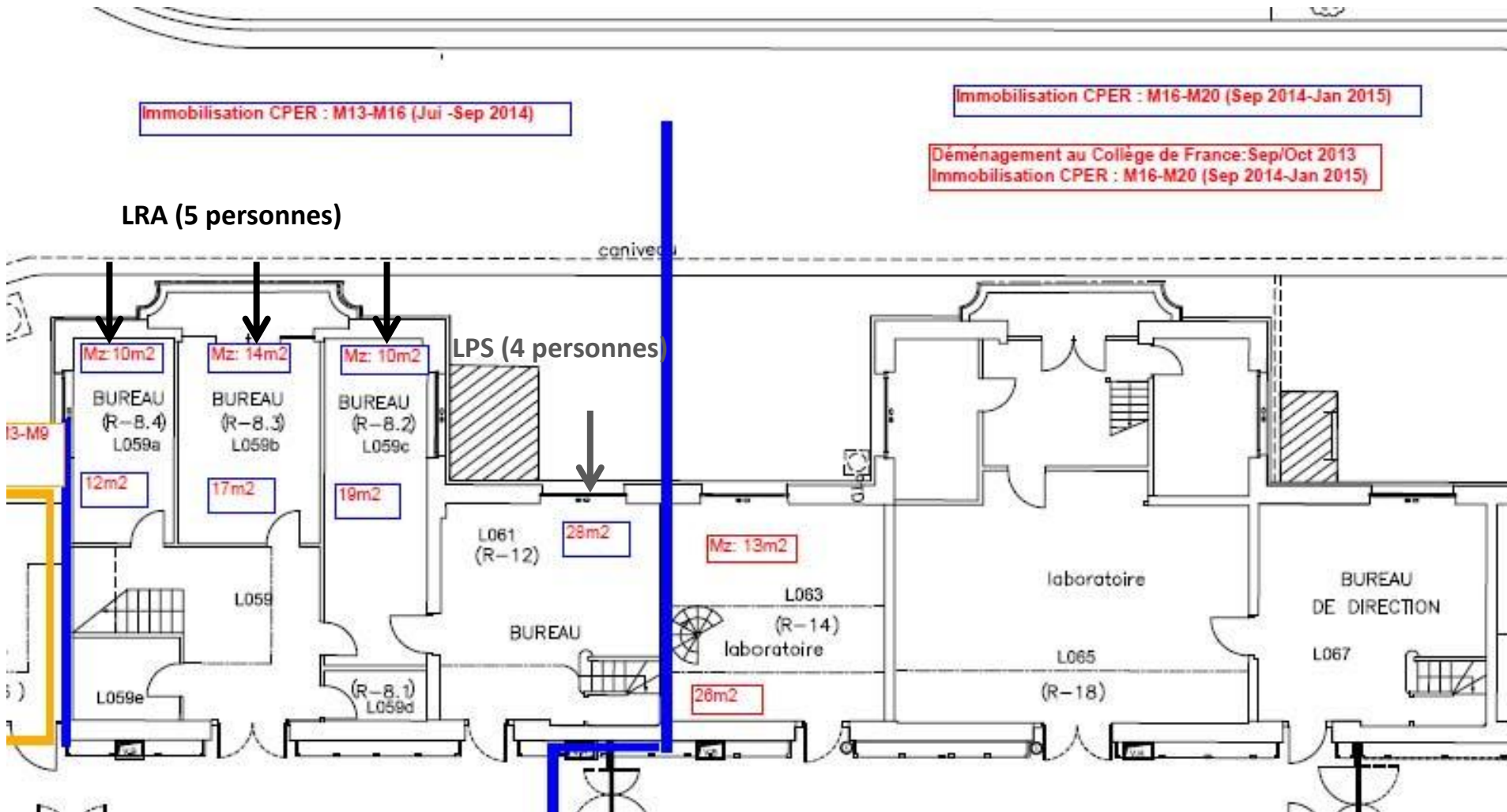
Relogements à partir de M2 (Juillet 2013) pour LPT, LKB et LRA et à partir de M3 (Août 2013) pour LPS

Proposition 4



C- Espaces tampon Dpt. Physique

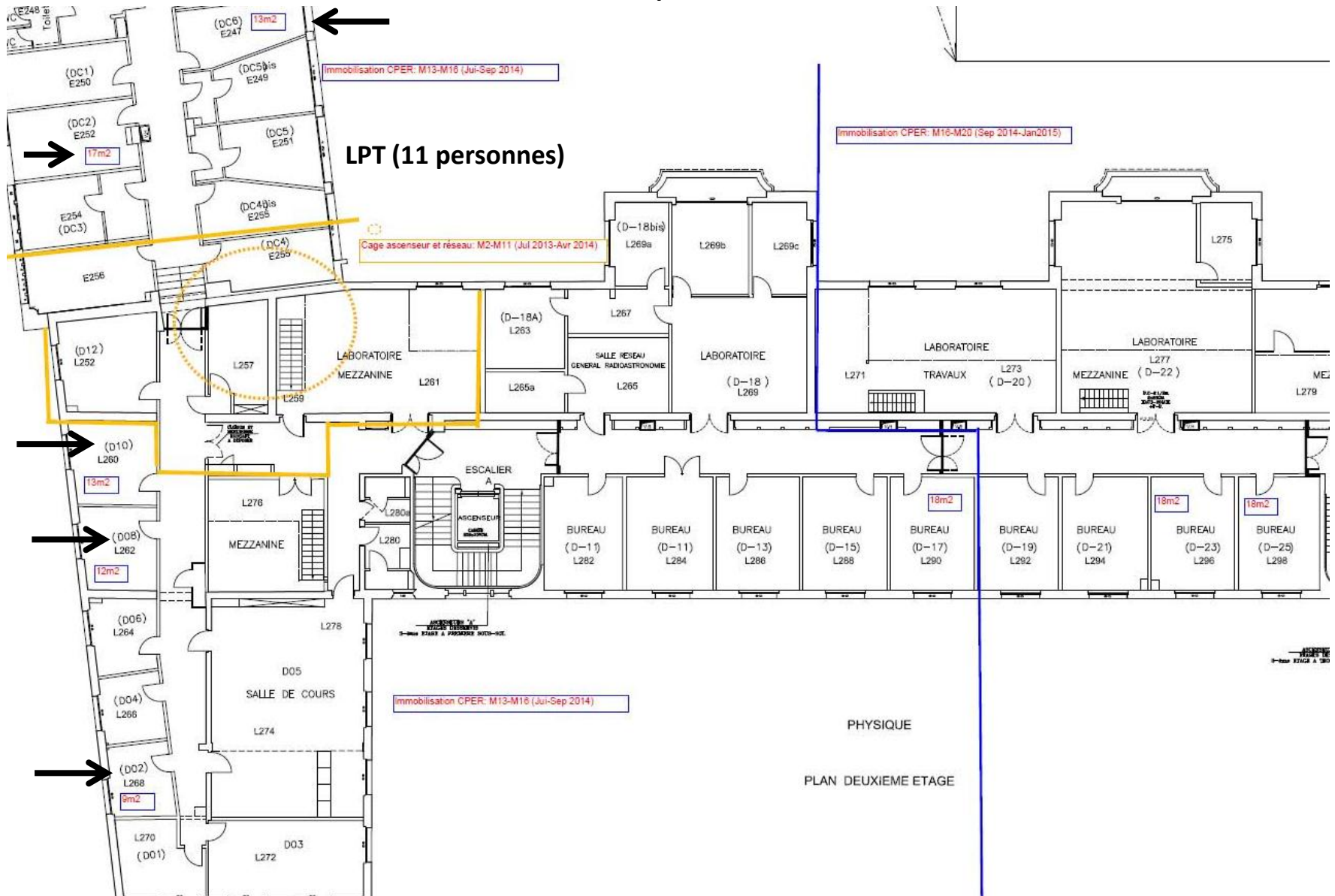
Relogements à partir de M2 (Juillet 2013) pour LPT, LKB et LRA et à partir de M3 (Août 2013) pour LPS
Proposition 5



C- Espaces tampon Dpt. Physique

Relogements à partir de M2 (Juillet 2013) pour LPT, LKB et LRA et à partir de M3 (Août 2013) pour LPS

Proposition 5



*Réunion avec les responsables de la Bibliothèque, le service de la Logistique, le CRI, le Service de Patrimoine et le Département de Physique (Bibliothèque de Sciences Expérimentales et l'espace tampon Bibliothèque): **CETTE APRES-MIDI**

*Le service de logistique, le Service de Patrimoine et le Département de Physique (tableaux des salles de cours du 3^e étage Lhomond): **EN COURS**

*Les préparatifs pour le déménagement des TPs au 5^e étage de Montrouge et à Jussieu (à partir du 3 juin 2013): **EN COURS**

*Le Département de Physique et les utilisateurs de l'espace tampon Bibliothèque (mobilier) : **EN COURS**

- **Actualiser le nombre de personnes à reloger dans les suivantes phases des travaux CPER:**

Je vous enverrais (à vous et à vous correspondant des plans incluant le nombre de personnes /pièce)

Remerciements

Merci de votre attention, de votre collaboration et participation lors de me demandes



	LKB	LPA	LPS	LPT	LRA	S. P.	S. I.
Interlocuteurs							
Mobilier							
Retours	 		 	 			
Divers et fréquente							
Stop aux travaux en interne							
Test travaux CPER							
Mis à jour Annuaire							