

Département de Physique



Paris, le 11 juin 2013

Travaux CPER

1 Rectorat et Bouygues Bâtiment

2 Première vague de Relogement du personnel

3 Déménagement des TPs à Montrouge et à Jussieu

4 Espace tampon

4.1 Mobilier espaces tampon

4.2 Déménagement

4.3 Travaux

5 Futures démarches

-L'entreprise Bouygues Bâtiment a réalisé une première visite du site le 22 mai 2013

Le chef de groupe et les chefs de corps d'état ont visité les locaux accompagnés des responsables des services techniques et de la Direction des Départements de Physique, Chimie et Géosciences.

Les différentes problématiques qui ont été compilées dans le document du 17 avril 2013 ont été discuté avec Bouygues.

-Une série de visites suivent cela du 22 mai 2013

Elles sont regroupées par lot (curage/démolition/désamiantage, plomberie, electricite, menuiserie)

Bouygues (le chef de groupe et les chefs de corps d'état) et des représentants des entreprises visitent les locaux (y compris le 3^e sous-sol) accompagnés des responsables des services techniques du Dpt. de Physique.

Bouygues a manifesté sa volonté de travailler étroitement avec le Dpt. de Physique sur les modes opératoires (fluides, informatique, accès, etc.) qui seront mis en place lors la réalisation des plans d'exécution.

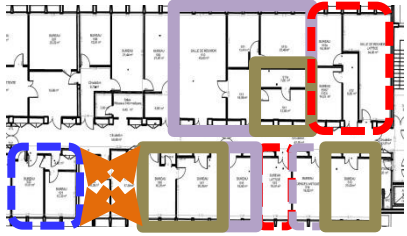
La notification du marché à l'entreprise devra se réaliser vers la mi-juin 2013.

Si M0= mi-juin 2013, → M2=mi-août 2013

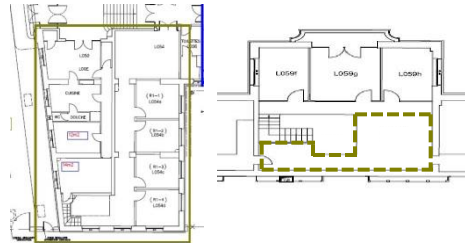
Propositions ou validation sur les locaux qui vous conviennent:

-Dans l'hypothèse « L'espace tampon Bibliothèque et les espaces tampon Secrétariat et Direction seront disponibles après M2 »

Montrouge



Département



Solidarité et/ou d'autres propositions?

Le Dpt. de Physique n'a pas reçu des retours pour cette l'hypothèse

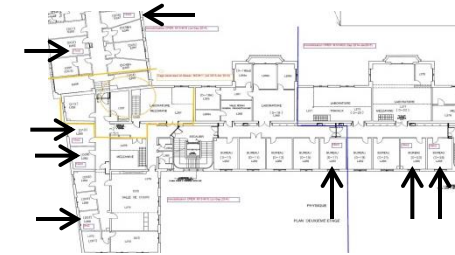
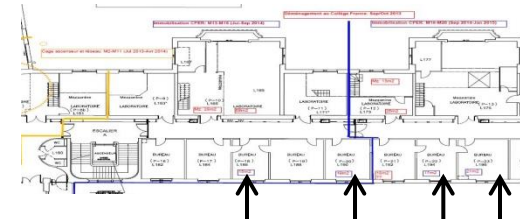
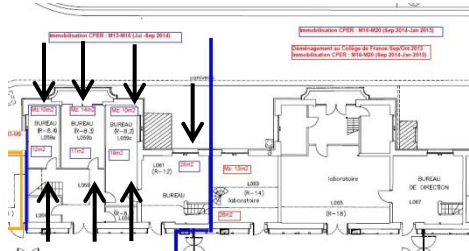
2 Relogement : Premier vague

Propositions ou validation sur les locaux qui vous conviennent:

- L'espace tampon Bibliothèque et les espaces tampon Secrétariat et Direction seront disponibles avant M2

Département

Solidarité et/ou d'autres propositions?



2 Relogement : Premier vague

Le Dpt. de Physique a reçu les retours suivants:

LRA :

Relogement de 4 chercheurs dans les bureaux du RDC L059 (L059g et h, par exemple?), ou bien dans les bureaux du 2^e étage L296 et L298

LPS:

Relogement de 4 chercheurs dans le bureau du RDC L061

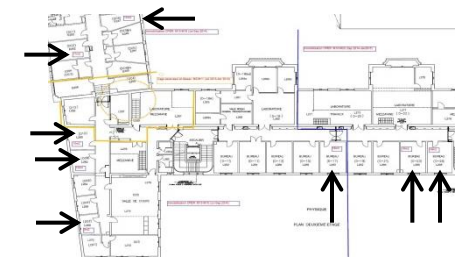
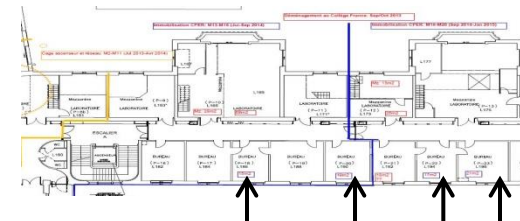
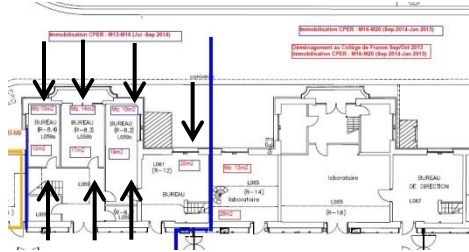
LKB:

Relogement de 9 chercheurs dans les bureaux du 1^e étage

LPT:

Relogement de 12 chercheurs dans les bureaux du 2^e étage E247 (Dc6), E254 (Dc3), L260 (D10), L262 (D8), L268 (D2) et L290 (D-17)

Retours validés par la Cellule travaux : OUI



Pour le déménagement des TPs:

Des caisses ont emprunté à l'Agrégation pour déplacer les matériels des TPs

Les salles de Montrouge et de Jussieu ont été aménagées avec le mobilier suivant:

<div style="text-align: right;">Arrivée</div> <div style="text-align: left;"><u>Départ</u></div>	MONTRouGE (5^e étage) (bleu) 1, rue Maurice Arnoux 92120 Montrouge	JUSSIEU (rouge) Université Pierre et Marie Curie, Centre laser Tour 13-23 1er étage 4 place Jussieu 75252 Paris
- L357/T1	<ul style="list-style-type: none"> - 2 tables petites (L180 X P118) - 1 armoire (L154 X P62 X H250 en 2 pièces dont Ha100 et Hb150) - 1 table à roulette - 3 tabourets - 6 caisses bleues - 2 caisses en bois 	<ul style="list-style-type: none"> - 1 caisse bleue - 1 table optique
- L385/T8	<ul style="list-style-type: none"> - 3 tables (2 petites : L180 X P118 et 1 grande : L240 X P118) - 2 armoires (L154 X P62 X H250) - 1 table à roulette - 7 tabourets - 3 caisses bleues - 18 caisses en bois - 1 table optique - 2 petites tables (L120 X P60) 	<ul style="list-style-type: none"> - 1 table grande (L240 X P118) (débrancher prise courant)
- L379/T9	<ul style="list-style-type: none"> - 1 tables optique 	<ul style="list-style-type: none"> - 2 caisses en bois - 1 rack - 2 caisses bleues - 2 tables optiques (1 table en état : débrancher appareil)
- L359/T2	<ul style="list-style-type: none"> - 6 mobiliers métalliques 	
- L381/T10	MONTRouGE (1^e Sous-sol) <ul style="list-style-type: none"> - 8 cartons 	

La distribution du mobilier et matériel à déménager au site de Montrouge est le suivant:

Départ	Arrivée	Mobilier
24 rue Lhomond	MONTRouGE (5^e étage) (bleu) 1, rue Maurice Arnoux 92120 Montrouge	
L357/T1	513	2 tables (L180 X P118)
L357/T1	513	1 armoire (L154 X P62 X H250) 1 table à roulette 3 tabourets 6 caisses bleues 2 caisses en bois
L385/T8	517	1 table (L240 X P118) 1 table (L180 X P118) 1 armoire (L154 X P62 X H250) 1 table à roulette 7 tabourets 3 caisses bleues 18 caisses en bois 1 table optique
L385/T8	518	1 table (L180 X P118) 1 armoire (L154 X P62 X H250)
L385/T8	511	2 petites tables (L120 X P60)
L359/T2	513	2 mobiliers métalliques
	517	2 mobiliers métalliques
	518	2 mobiliers métalliques
L381/T10	MONTRouGE (Sous-sol)	8 cartons

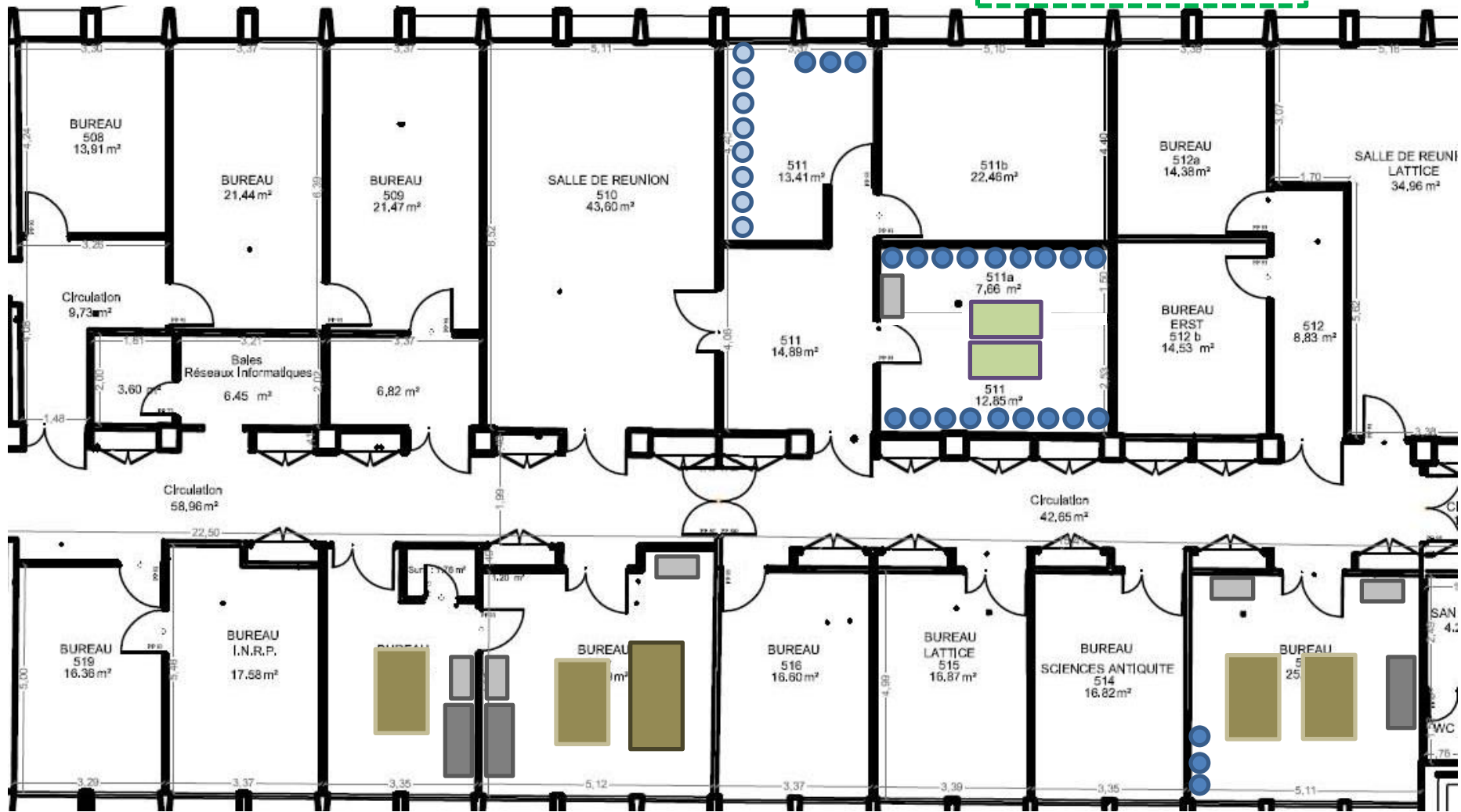
Le déménagement des TPs a commencé le 06 juin 2013 et sera complété le 11 juin 2013

3 Déménagement des TP à Montrouge et à Jussieu

Le plan d'agencement actuel des salles 511, 513, 517 et 518

Les responsables des TP sont en charge de finir l'agencement du nouveau espace au cours de la semaine

- Table L240xP118
- Table L180xP118
- Table L120xP60
- Armoire L154xP62xH250
- Armoire L90xP45
- Tabourets
- Caisses



Départ



Arrivée Montrouge



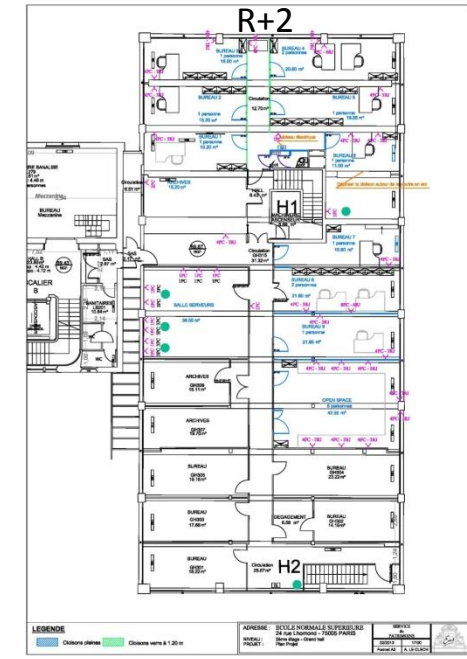
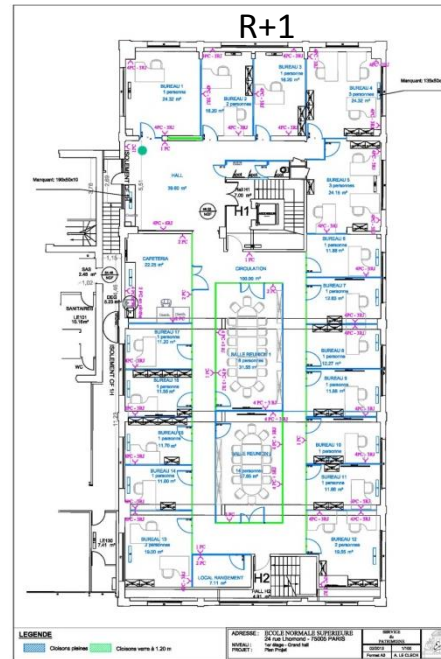
Bibliothèque de Physique

Bureaux du personnel (40 personnes)

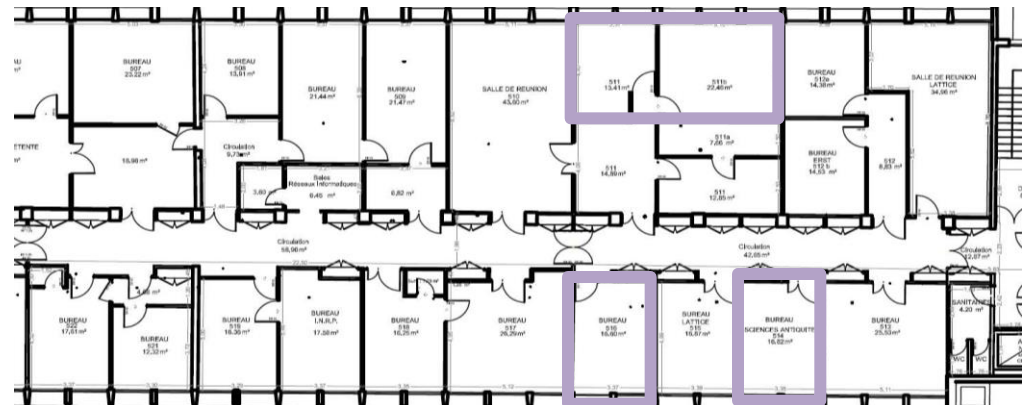
- i) 40 x Bureaux compact
- 40 x Caissons mobiles
- ii) 44 x Tables réunion (L160 x P80)
- 40 x Caissons mobiles
- iii) 36 x Tables réunion (L160 x P80)
- 6 x Tables réunion (L180 x P80)
- 40 x Caissons mobiles
- iv) d'autres propositions??

Salles de réunion (32 personnes)

- 10 x Tables réunion (L120 x P60)
- 4 x demi rond (L120 x P60)
- 32 x Sièges

5^e étage Externat de Montrouge (14 personnes):

- Tables réunion (L120 x P60)
- Caissons mobiles
- Sièges

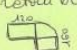


Le Dpt. de Physique a reçu les retours suivants:

LPT et LRA proposent de recycler le mobilier provenant des locaux qui vont disparaître.

LKB propose d'agencer l'espace tampon bibliothèque avec le mobilier provenant des locaux libérés par les Secrétariat et la Direction. L'espace tampon Secrétariat et Direction serait aménagé avec le mobilier provenant des locaux qui vont disparaître.

LRA a fourni la suivante liste de mobilier:

		ETAT
L055C (ex français)	160 x 160	très bon
• 1 bureau noir à retour.		
• 1 armoire à rideau 120		x
• 2 étagères bois clair		x
• 1 pt. meuble à tiroir		x
• 1 bloc tiroir à roulette		x
• 1 vestiaire		x
• 1 fauteuil		x
		ETAT
- Pabeu	• 2 armoires métal (gris)	moyen.
- L055e	• 1 bureau avec retour blanc 120 x 160 	très bon.
	• 3 étagères blanches 90.	très bon.
	• 1 " " 33	
- L055d	• 1 bloc tiroir blanc.	très bon.
	• 2 bureaux métal 170x75 (plein) Fauteuil à foter	moyen.
	• 2 caissons	
	• 2 étagères bois (seuie)	très bon.
	• 1 étagère métal 120x2m (carton michel)	bon.

		ETAT
• L055A		Etat
• 3 bureaux métal	160	moyen
• 3 bureaux métal	150	moyen
• 1 bureau bois	150	moyen
• 1 table	150	moyen
• 1 vitrine bois (ancienne).		à conserver.
• 3 étagères 250 x 1,03 (seuie)		à conserver.
• 4 fauteuils		
• 1 pt. étagère usine.		
		ETAT
bureau MF		ETAT
• 1 bureau noir.		moyen.
• 1 pt. étagère noire.		bon.
• 6 blocs noirs.		bon.
• 1 étagère.		bon.
• 1 bloc tiroir à roulette		bon.